

Ayudándole a mejorar el cuidado de sus pacientes.

## Sistemas Holter de Welch Allyn



**WelchAllyn**<sup>®</sup>

Advancing Frontline Care<sup>™</sup>



## Sistemas Holter de Welch Allyn –

Sistemas potentes y fáciles de usar diseñados para satisfacer sus necesidades.

Los sistemas Holter de Welch Allyn con su exclusivo e intuitivo software y grabadoras, contribuyen a mejorar el confort de sus pacientes gracias a su ligereza y a su diseño compacto. Con el software Office Holter o Expert Holter de Welch Allyn, los sistemas pueden ser configurados con una compacta grabadora digital de 2 ó 3 canales de grabación para una detallada evaluación. Ambos sistemas le ofrecen datos rápidos y precisos que le ayudarán a sacar el máximo rendimiento a su trabajo y a hacer que su consulta sea todavía más eficaz. Compatible con EMR.

Elija una de las grabadoras para trabajar con el sistema de software elegido.



### HR-100 Welch Allyn

Grabadora Holter en un tamaño increíblemente pequeño

- Registros de 2 ó 3 canales
- Tiempo de registro de 24-48 horas
- Detección de marcapasos
- Transferencia inalámbrica del ECG del paciente en tiempo real para verificar la calidad y colocación de los electrodos



### HR-300 Welch Allyn

Excelentes prestaciones para los usuarios más exigentes

Además de las prestaciones del HR-100, el HR-300 le ofrece lo siguiente:

- Pantalla para vista previa de ECG en tiempo real o para programar pruebas
- Inicio con control remoto
- Tasas de muestreo programables a 200, 500 y 1.000 sps

Elija el sistema de software que le facilite la información que necesita.

## Software Office Holter de Welch Allyn – PCH-100

### FÁCIL DE USAR

- Menús intuitivos que le permiten programar fácilmente las pruebas utilizando el Asistente para Empezar Prueba (Start Test Wizard)

### ANÁLISIS DETALLADO

- Resalte las áreas claves que necesitan un análisis más profundo con nuestras presentaciones únicas con resúmenes de resultado
- Vea una vista previa en tiempo real del ECG para verificar la calidad de las derivaciones

### RÁPIDO

- Transfiera los registros en tan solo unos minutos: podrá revisar los resultados inmediatamente, incluso antes de que el paciente abandone la consulta

### POTENTE

- Dé formato a los informes para que le faciliten la información que necesita en el formato que quiera
- Ajuste los parámetros clínicos conforme a las necesidades de su consulta

## Software Expert Holter de Welch Allyn – PCH-200

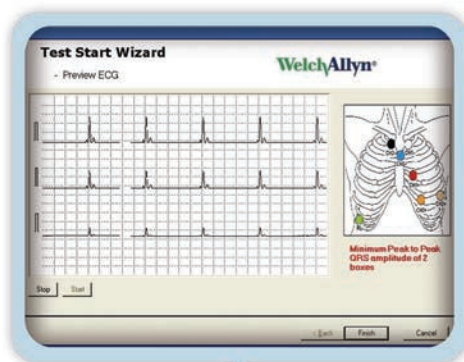
Además de las prestaciones del software PCH-100, el PCH-200 le ofrece lo siguiente:

### ANÁLISIS DETALLADO

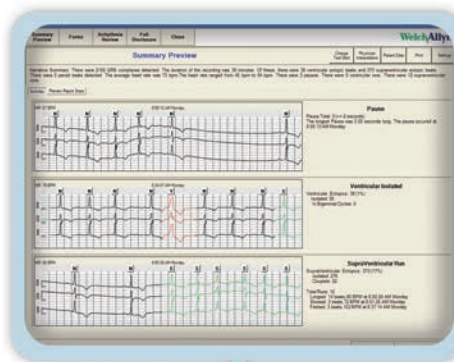
- Revise la información detallada de los resultados desde cualquier punto de entrada: curvas, Arritmias, Frecuencia Cardíaca y modos de revisión de Full Disclosure (FD)
- Revise y edite hasta el nivel de latido desde cualquier modo de revisión

### HERRAMIENTAS DE EDICIÓN EXHAUSTIVAS

- Reetiquete los latidos individualmente o como una tira de ECG
- Marque/etiquete/introduzca las tiras de ECG de forma manual, según proceda
- Marcado y reetiquetado de regiones como fibrilación/flutter atrial o artefacto
- Configure los límites clínicos, las derivaciones utilizadas y los filtros
- Controle la velocidad y la resolución de la revisión de Full Disclosure con la función Autopaginación
- Registre los resultados a medida que avanza por el proceso de edición con la ventana de interpretación de informes flotante
- Utilice la función Reanalizar para eliminar cualquier canal con mala señal de ECG
- Informes del Holter por email para revisión y consulta
- Funciones administrativas con controles de entrada con contraseña para apoyar su programa de cumplimiento de la normativa HIPAA



*Vista previa de tiras del ECG del paciente en tiempo real por conexión inalámbrica para verificar la calidad de la señal y la colocación*



*Vista previa resumida del ECG del paciente que resalta las anomalías serias*



# Sistemas Holter de Welch Allyn

## Especificaciones

### Características de las grabadoras Holter

	HR-100	HR-300
Largo	96,5 mm	112 mm
Ancho	56 mm	78 mm
Altura	18 mm	36 mm
Peso*	198 g	425 g
Teclado (HR 300 únicamente)	Teclado elastomérico con teclas de navegación y de menú programables.	

\*con pila (o pilas) y cable de paciente

### Funcionamiento

	HR-100	HR-300
Fuente de alimentación	Una pila alcalina tamaño AA (tamaño LR6)	Dos pilas alcalinas tamaño AA (tamaño LR6)
Velocidad de muestreo	200 sps	200, 500, 1000 sps
Período de registro	Máximo 48 horas continuas	
Capacidad de almacenamiento	Mínimo 256 MB	
Período de almacenamiento	Los datos permanecen válidos >5 años o hasta que se inicialice la tarjeta de memoria	
Vida de la pila	48 horas o hasta llenar el disco	
Detección de marcapasos	ANSI/AAMI EC38-1998	
Resolución A/D efectiva	2,5 mV	0,5 mV
Límites dinámicos	+/- 300 mV	
Respuesta de frecuencia	0,05 - 100 Hz	0,05 - 250 Hz
Altitud de operación	700-1060 milibares	
Altitud de almacenamiento	700-1060 milibares	

### Cumple las normativas reguladoras

Comisión Electrotécnica Internacional	CAN/CSA C22.2 No. 601.1-M90 IEC 60601-2-47, 2001; IEC 601-1-2, cumple con EN 55011, IEC 801-2 y IEC 801-3; EN 61000-4-2, 1999; EN 61000-4-3, 1995
---------------------------------------	------------------------------------------------------------------------------------------------------------------------------------------------------------

Asociación Americana para el Avance de la Instrumentación Médica	ANSI/AAMI EC38-1998
Compatibilidad Electromagnética Australiana	AZ/NZS 3200-1-0

### Clasificación del dispositivo

Cumple o supera la Directiva del Consejo 93/42/CEE, MDD, Clase IIb

Tipo de Dispositivo AECG	Tipo I
EMC	Clase 2B, Tipo BF

Welch Allyn Latinoamérica  
11300 NW 41st Street Miami, FL 33718 USA  
Tel. 305.669.9003 Fax 305.669.8951  
[www.welchallyn.com](http://www.welchallyn.com)

### Especificaciones del Software del sistema

#### Requisitos mínimos del sistema

- Resolución de pantalla 1024 x 768
- Windows® 2000, XP
- Procesador Pentium 300 MHz o superior
- 256 MB RAM
- 40 GB disco duro
- Ratón y teclado
- Lector de CD
- Impresora con resolución de 300 ppp
- USB 1.1 ó 2.0 – 2 puertos USB
- Grabador de CD o equivalente para copia de seguridad de los datos

### Información para pedidos

#### Software

101510	PCH-100 Software Office Holter 1 usuario sin grabadora
101511	PCH-100 Software Office Holter 3 usuarios LAN sin grabadora
101512	PCH-200 Software Expert Holter 1 usuario sin grabadora
101511	PCH-200 Software Expert Holter 3 usuarios LAN sin grabadora

#### Monitor Holter

401702	Grabadora Holter HR-100 con cable de paciente de 5 latiguillos
401703	Grabadora Holter HR-100 con cable de paciente de 7 latiguillos
401705	Grabadora Holter HR-300 con cable de paciente de 7 latiguillos

#### Accesorios

08113-0002	Kit de conexión para Holter de 3 canales
45002-0000	Electrodos para Holter (500/caja)
08240-0000	Bolsa desechable para Holter
704546	Cable de paciente de 5 derivaciones, IEC, HR-100
704548	Cable de paciente de 7 derivaciones, IEC, HR-100
704550	Cable de paciente de 7 derivaciones, IEC, HR-300
704553	Maletín y Bandas HR-100
704554	Maletín y Bandas HR-300
704555	Adaptador USB Bluetooth

**WelchAllyn®**

Advancing Frontline Care™