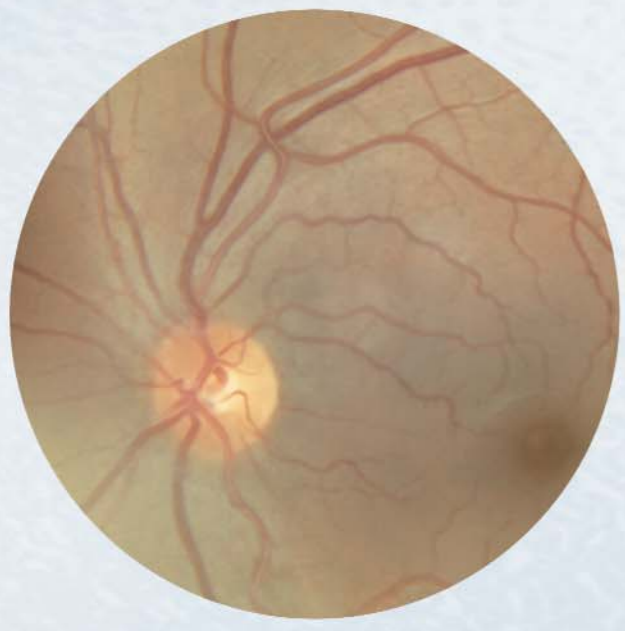


# DE PANOPTIC™ OFTALMOSCOOP

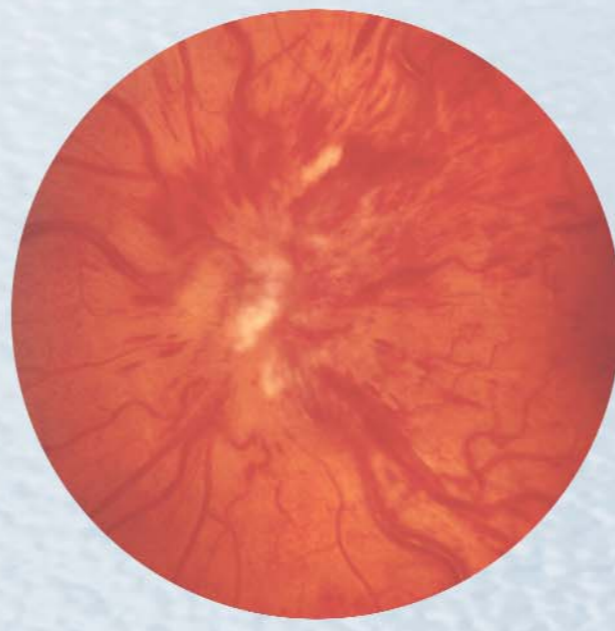
## INNOVATIEVE OPTISCHE HULPMIDDELEN VOOR EEN PANORAMISCH BEELD VAN DE FUNDUS



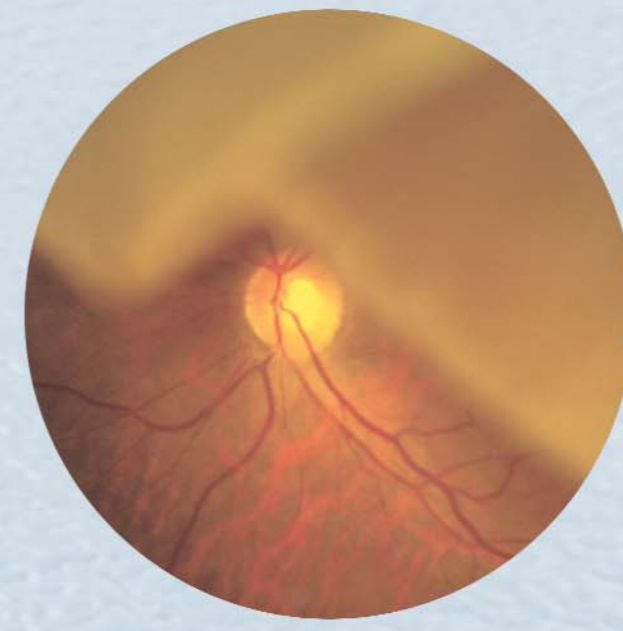
**Een gezonde oogzenuw:**  
Een kleine optische oogbeker met roze randweefsel. De beker voldoet niet aan de ISNT-regel (glaukoomregel), waarbij het randweefsel het dikst is bij het onderste, bovenste en nasale deel en het dunst bij het temporale deel.



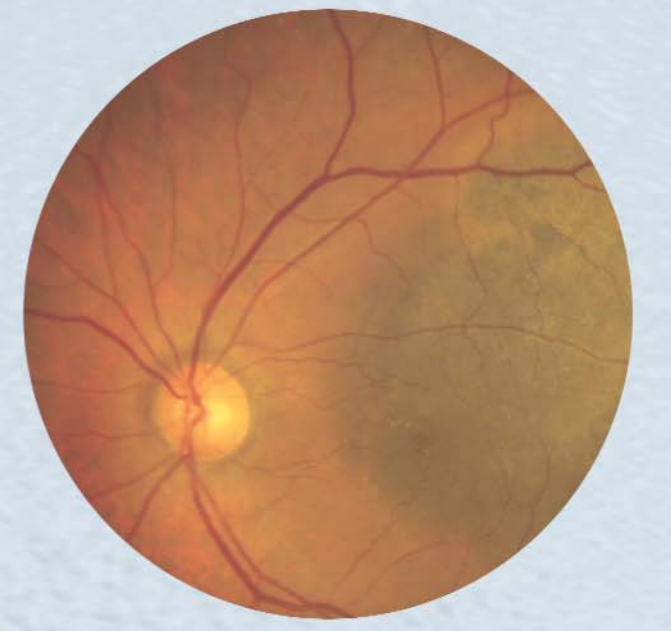
**Niet-proliferatieve diabetische retinopathie:**  
Op de polus posterior zijn punt- en vlekbloedingen, exudaten en witte vlokken zichtbaar.



**Oclusie van de centrale netvliesvene:**  
Opgezwollen venen in combinatie met bloedingen, oedeem en witte vlokken worden geassocieerd met oclusie van de vene.



**Loslatend netvlies:**  
Ernstige loslating van de retina superior. De retina superior is ondoorzichtig en grijsachtig.



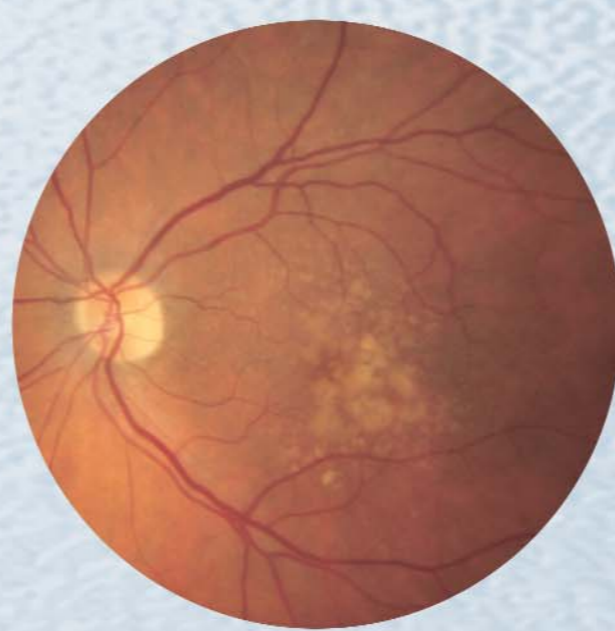
**Vaatvliesmelanoom:**  
Een groot, grijsachtig, verhoogd gepigmenteerd gebied is tijdelijk zichtbaar bij de oogzenuw.



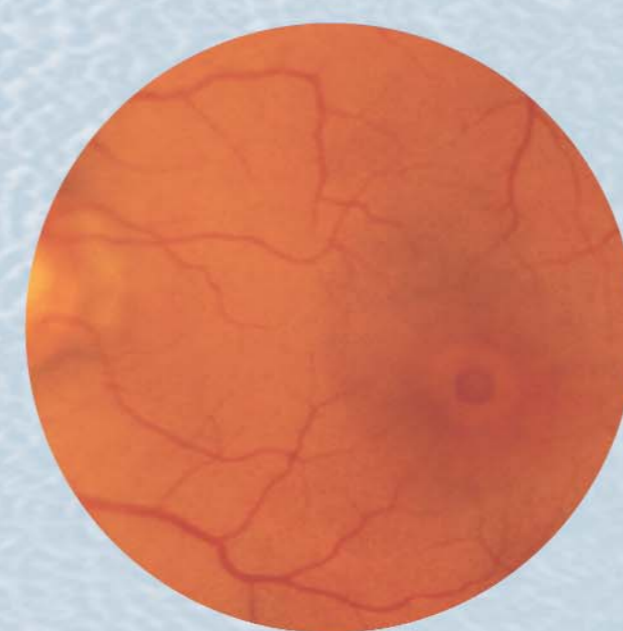
**Cholesterolembolie:**  
In de retinale vasculatuur van een patiënt die TIA's heeft zijn meerdere witte plaques zichtbaar.



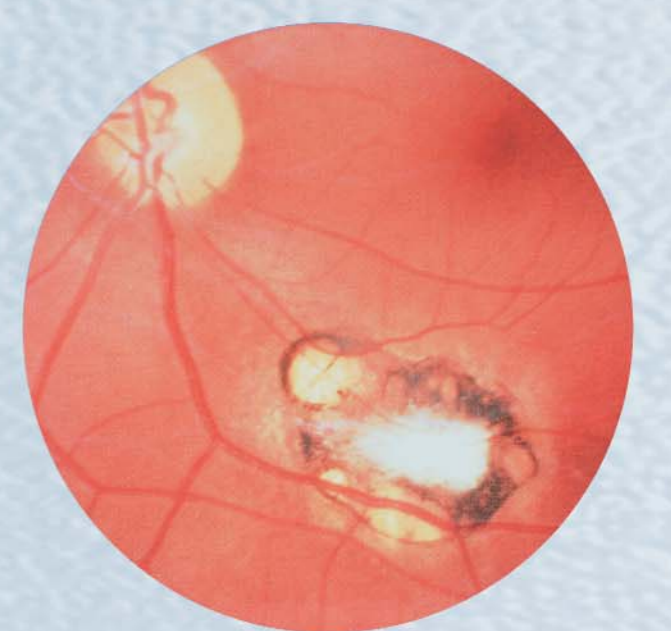
**Hypertensieve retinopathie:**  
De arterieën en venen zijn kronkelig, de arterieën zijn nauw en er zijn arterioveneuze beschadigingen zichtbaar.



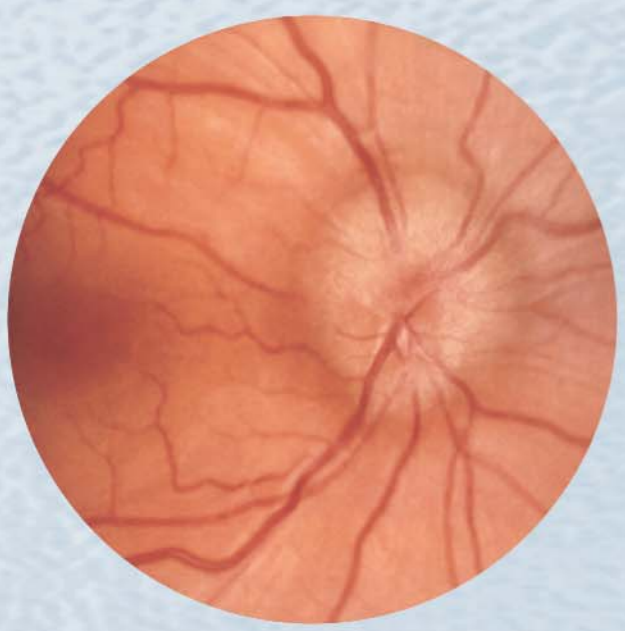
**Leeftijd gerelateerde Macula Degeneratie:**  
Gedepigmenteerde gebieden zijn zichtbaar in de polus posterior



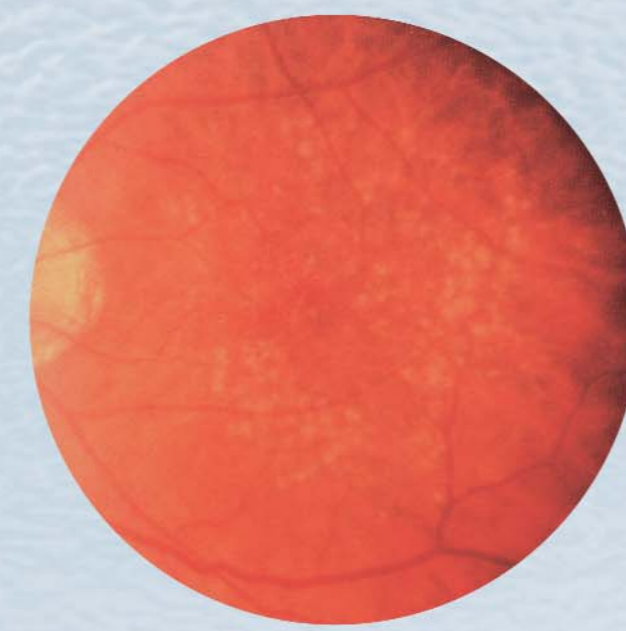
**Macula gat:**  
Een donker rood gat is aanwezig in het centrum van de Macula.



**Chorioretinaal litteken (Toxoplasma):**  
Een chorioretinaal litteken in de polus posterior van een patiënt met een geschiedenis van toxoplasmosis



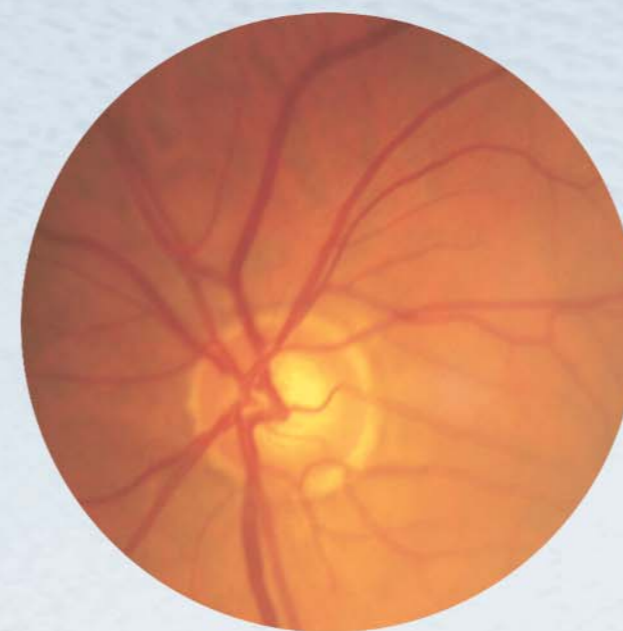
**Papiloedeem:**  
De neuroretinale randen zijn wazig en verduisterd in deze patiënt met Papiloedeem



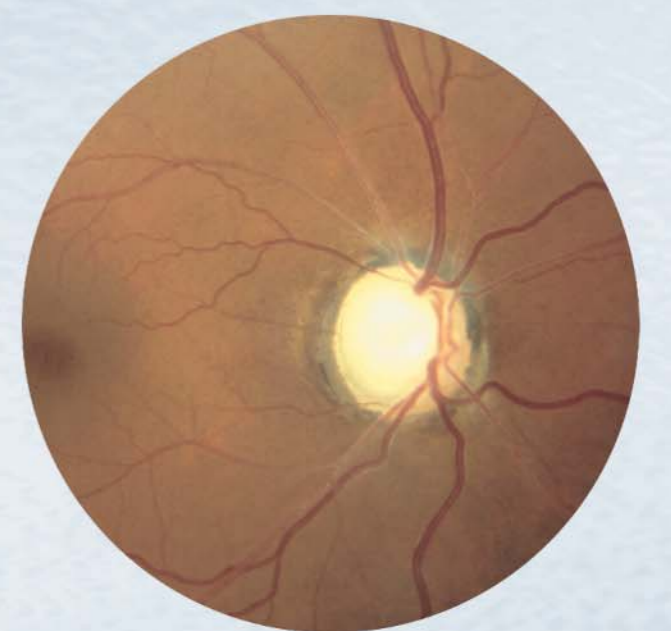
**Maculaire drusen (witte vlekjes):**  
Extensieve witte drusen van de retina zijn duidelijk zichtbaar.



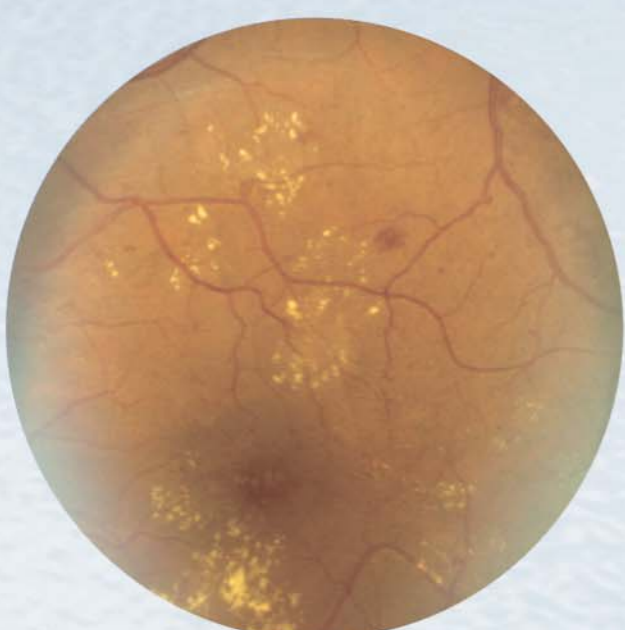
**Glaucomateuze bekervormige depressie op de papil:**  
De beker in het midden van de oogpapil is groot en het randweefsel, op de perimeter van de papil, is rondom dun. Het bloedvat op 11 uur loopt zichtbaar over in de papil waar deze het randweefsel passeert.



**Openkamerhoekglaucoom:**  
De oogbeker is groot en de neuroretinale rand dun, vooral in het onderste deel van de oogzenuw. De beker heeft een verticale vorm.



**Vergevorderd openkamerhoekglaucoom:**  
De oogzenuw is bijna geheel gecup en er is nog weinig neuroretinaal randweefsel over. De papil is bleek, wit atrofisch.

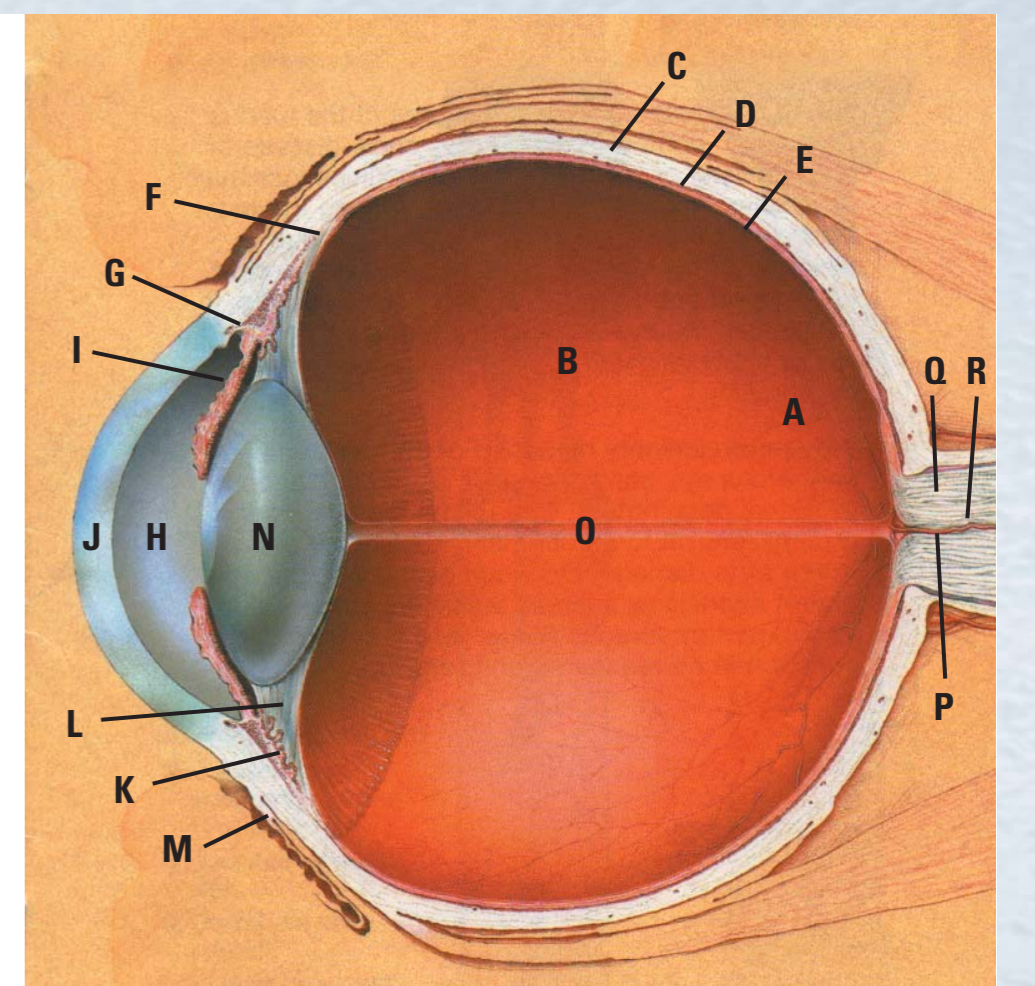


**Achtergrond diabetische retinopathie:**  
Naast bloedingen kunnen op de hele polus posterior exudaten zichtbaar zijn.



**Proliferatieve diabetische retinopathie:**  
Rond de oogpapil zijn nieuwe bloedvaten zichtbaar.

- A Macula
- B Humor Vitreus
- C Sclera
- D Choroidea
- E Retina
- F Ora Serrata
- G Kanaal van Schlemm
- H Voorste kamer
- I Iris
- J Cornea
- K Corpus ciliaire
- L Zonula (steunende bindweefselband)
- M Conjunctiva
- N Lens
- O Canalis hyaloideus
- P Centrale retinavene
- Q Oogzenuw
- R Centrale retina-arterie



### Zie 5X meer in 5 eenvoudige stappen:



**Stap 1.**  
Neem de bril af (optioneel). Plaats de PanOptic tegen het voorhoofd en richt met behulp van de scherpstelwielje op een voorwerp op 3 m afstand zodat het duidelijk en scherp zichtbaar is.



**Stap 2.**  
Stel het apparaat in op een klein oppervlak (groene lijn) met behulp van de lens/filterdraaiknop. Controleer of de lichtregelaar volledig aan staat. Dit is handig bij het verkrijgen van de roodreflex bij stap 3.



**Stap 3.**  
Ga tegenover de patiënt zitten en houd de PanOptic op 15 tot 25 centimeter afstand, in een hoek van 15-20 graden aan de temporale kant. Kijk door het oculair tot de rode oogreflex zichtbaar is.



**Stap 4.**  
Beweeg naar de patiënt toe en volg de roodreflex in de pupil. Om dit te kunnen zien moet de oogbeker de oogrand van de patiënt raken.



**Stap 5.**  
Druk de oogbeker samen om een zo goed mogelijk zicht te krijgen. Beweeg, terwijl u contact houdt met de patiënt, het instrument om verschillende gebieden van de fundus te bekijken.

**WelchAllyn®**

Advancing Frontline Care™

www.welchallyn.com