

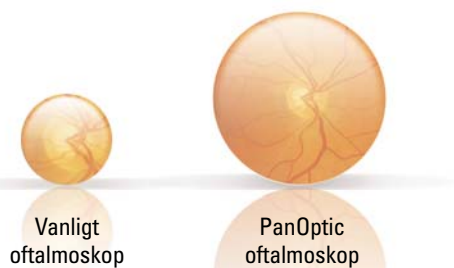


Welch Allyn PanOptic™ Oftalmoskop

Ny optik för smidigare undersökning av ögonbotten

Utvecklad och patenterad av Welch Allyn – skaparen av världens första handhållna direktbelysande oftalmoskop – är PanOptic revolutionerande inom oftalmologi. Tack vare en nytänkande optisk utformning som kallas Axial PointSource™-optik kan PanOptic göra dina ögonbottensundersökningar ännu bättre.

SYNFÄLT



Vanligt oftalmoskop

PanOptic oftalmoskop

5X

större vy av ögonbotten

Se vad PanOptic erbjuder:

- Snabbt och lätt tillträde till små, odilaterade pupiller
- 5x större synfält än med vanliga oftalmoskop i ett odialterat öga
- 25° synfält istället för 5° med traditionella oftalmoskop
- 26% ökning av förstoringen gör det lättare att se näthinnans detaljer
- Större avstånd mellan läkare och patient ger ökad bekvämlighet för båda
- Fullständigt kompatibel med befintliga Welch Allyn 3,5 V strömkällor

WelchAllyn®

Advancing Frontline Care™

Revolutionerande ny teknik ger en skillnad du kan se

■ Axial PointSource™-optik: Denna egenutvecklade teknik gör det lätt att komma in i odilaterade pupiller och ger ett 25° synfält, vilket innebär en ögonbottenvy som är 5x större än den man ser med ett vanligt oftalmoskop.

■ HPX™ halogenlampa:
Ger vitare, starkare ljus

■ Welch Allyn 3,5 V strömkällor:
Kompatibel med alla vanliga 3,5 V strömkällor, inklusive: Bordsladdningshandtag, konvertibla batterihandtag, väggtransformatorer och litiumjon handtag.



■ Patientens ögonmussla: Ögonmusslan etablerar och bibehåller rätt undersökningsdistans, avståndet ger stabila bilder, fungerar som vridningspunkt för panorering runt näthinnan, hjälper orienteringen och skärmar av omgivningsljuset. Ögonmusslan kan rengöras och återanvändas.

■ PanOptic Handtag: Ergonomiskt utformat för maximal bekvämlighet, balans, och åtkomst till reglagen.

■ Fokuseringsratt: Justera fokus med en kontinuerlig, jämn rörelse för mer exakt kontroll och optimal vy. Tillgängligt fokuseringsområde är -20 till +20 dioptrier.

■ Linsväljare: Ger möjlighet att välja mellan punktstorlekarna mikro, liten och stor. Inkluderar också rödfrifilter och springformad öppning. Tillvalen halvmåneöppning (endast 11810) och koboltblått filter med extra förstoringlins (endast 11820) för hornhinneundersökningar.



71812-MPS bordsladdarsats



76791-2MP2 integrerat diagnostiskt system

Beställningsinformation för PanOptic:

11810	11820	
■	■	3 punktstorlekar: mikro, liten och stor
■	■	Springformad öppning
■	■	Rödfrifilter
■		Halvmåneöppning (ger en kombination av djupseende och synfält)
	■	Koboltblått filter med extra förstoringlins för hornhinneundersökningar (alternativ för Woods lampa)

Specifikationer för PanOptic:

Dimensioner: 130 mm L x 35,5 mm B x 96 mm H utan ögonmussla (med ögonmussla: 167 mm L)

Vikt: 218 g utan ögonmussla, 227 g med ögonmussla

Fokuseringsområde: -20 till +20 dioptrier

Komponentinformation:

Patientögonmusslor (paket med 5 flergångs ögonmusslor) – 11870

HPX halogenlampa – 03800-U

Lins för hornhinneundersökning (för bruk med 11820) – 11875

Etui (hårt) för diagnostisk diagnostikset – 05258-M

Etui (mjukt) för diagnostisk diagnostikset – 05218-M

För ytterligare information om Welch Allyn PanOptic oftalmoskop, eller för en GRATIS demonstrationsvideo eller -CD, ring Welch Allyn Sverige på telefonnummer 042-330 220. Du kan också besöka www.welchallyn.se eller kontakta oss genom info@welchallyn.se