

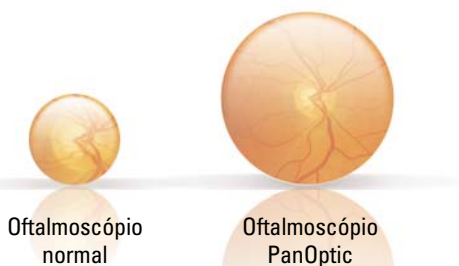


Oftalmoscópio PanOptic™ da Welch Allyn

Óptica inovadora para observações panorâmicas do fundo ocular

Desenvolvido e patenteado pela Welch Allyn — criadora do primeiro oftalmoscópio portátil de iluminação directa — o PanOptic é um conceito avançado em oftalmoscopia. Graças a uma concepção própria e inovadora denominada Óptica Axial PointSource™, o PanOptic vai melhorar fortemente os seus exames fundoscópicos.

CAMPO DE VISÃO



5X

Vistas 5X maiores do fundo

Veja tudo o que o PanOptic oferece:

- Entrada rápida e fácil em pupilas pequenas e não dilatadas
- Campo de visão 5X mais amplo do que vê com oftalmoscópios normais num olho não dilatado
- Campo de visão de 25° contra o campo de visão de 5° dos oftalmoscópios normais
- Um aumento de 26% na ampliação, facilitando a visão dos pormenores retinianos
- Maior distância entre o médico e o doente significa maior conforto para todos
- Completa compatibilidade com as fontes de alimentação Welch Allyn 3,5V existentes

WelchAllyn®

Advancing Frontline Care™

Nova tecnologia revolucionária para uma diferença que pode ver

- Óptica axial PointSource™ patenteada: Esta tecnologia patenteada permite entrar facilmente em pupilas não dilatadas e oferece um campo de visão de 25°, o que resulta numa vista do fundo 5X maior do que vê com um oftalmoscópio normal num olho não dilatado.
- Lâmpada de halogéneo HPX™: Oferece uma luz mais branca e brilhante.
- Sistema de supressão de brilho: Impede a interferência do brilho e dos reflexos indesejados.
- Fontes de alimentação Welch Allyn 3,5V: Compatível com qualquer fonte de alimentação normalizada de 3,5V incluindo: carregadores de secretária, carregadores conversíveis de bateria, transformadores de parede e carregadores de iões de lítio.



- Concha ocular do doente: A concha ocular estabelece e mantém uma adequada distância de visão, oferece estabilidade de imagem, serve como articulação para observar em torno da retina, ajuda na orientação e suprime a luz ambiente. A concha ocular pode ser limpa e reutilizada.
- Pega PanOptic: Concebida ergonomicamente para máximo conforto, equilíbrio e acesso aos controlos.
- Disco de focagem dinâmica: Ajusta a focagem numa acção contínua e regular para controlo mais preciso e visão melhorada. A gama de focagem disponível é de -20 a +20 dioptrias.
- Indicador de abertura: Permite seleccionar tamanhos de ponto micro, pequenos e grandes de ponto. Também inclui filtro de vermelhos e fenda de abertura. Abertura opcional de meia-lua (só 11810) ou filtro azul-cobalto com lentes amplificadoras suplementares (só 11820) para exames corneanos.



Carregador de secretária
71812-MPS



Sistema de diagnóstico integrado
76791-2MP2

Informação de encomenda PanOptic:

11810	11820	
■	■	3 dimensões de ponto: micro, pequeno e grande
■	■	Fenda de abertura
■	■	Filtro de vermelhos
■		Abertura de meia-lua (oferece uma combinação de profundidade de percepção e campo de visão)
	■	Filtro azul-cobalto com lente amplificadora suplementar para exames corneanos (sucedâneo do Woods Light)

Especificações PanOptic:

Dimensões: 130 mm C x 35.5 mm L x 95.25mm A sem concha ocular (com concha ocular: 166.9 mm C)
Peso: 218 g. sem concha ocular; 227 g. com concha ocular
Gama de focagem: -20 a +20 dioptrias

Acessórios:

Conchas oculares do doente (conjunto de 5 conchas reutilizáveis) – 11870
Lâmpada de halogéneo HPX – 03800-U
Lente de visão corneana (para uso com o 11820) – 11875
Caixa de transporte do conjunto de diagnóstico (rígida) – 05258-M
Caixa de transporte do conjunto de diagnóstico (flexível) – 05258-M

Para mais informação sobre o oftalmoscópio PanOptic da Welch Allyn ou para receber o vídeo ou CD GRATUITO de demonstração, ligue o número verde 1-800-535-6663, ext. 3. Pode também visitar www.panoptic.welchallyn.com ou enviar e-mail para panoptic@welchallyn.com