

Sistemas de Holter da Welch Allyn

Especificações

Características dos Gravadores Holter

	HR-100	HR-300
Comprimento	96,5 mm	112 mm
Largura	56 mm	78 mm
Altura	18 mm	36 mm
Peso*	198 g	425 g
Teclado	Teclado de elastómero com teclas de (apenas o modelo HR 300) navegação e de configuração de menus	

*com pilha (ou pilhas) e cabo do doente

Operação

	HR-100	HR-300
Fonte de alimentação eléctrica	uma pilha alcalina, tamanho AA (tamanho LR6)	duas pilhas alcalinas, tamanho AA (tamanho LR6)
Taxa de amostragem	200 sps	200, 500, 1000 sps
Período de registo	Registo contínuo de 48 horas no máximo	
Capacidade de armazenamento	Mínimo de 256 MB	
Período de armazenamento	Os dados permanecem válidos durante mais de 5 anos ou até inicialização do cartão de memória	
Vida da pilha	48 horas ou até o disco estar cheio	
Deteção de pacemaker	ANSI/AAMI EC38-1998	
Resolução A/D efectiva	2,5 mV	0,5 mV
Intervalo dinâmico	+/- 300 mV	
Resposta de frequência	0,05 a 100 Hz	0,05 a 250 Hz
Altitude de operação	700-1060 milibares	
Altitude de armazenamento	700-1060 milibares	

Em conformidade com as Normas Regulamentares

Comissão Electrotécnica Internacional	CAN/CSA C22.2 No. 601.1-M90 IEC 60601-2-47, 2001; IEC 601-1-2, em conformidade com EN 55011, IEC 801-2 e IEC 801-3; EN 61000-4-2, 1999; EN 61000-4-3, 1995
---------------------------------------	---

American Advancement of Medical Instrumentation
(Desenvolvimento Americano de Instrumentação Médica) ANSI/AAMI EC38-1998

Australian Electromagnetic Compatibility (Compatibilidade Electromagnética Australiana) AZ/NZS 3200-1-0

Classificação do dispositivo

Satisfaz ou excede a Directiva do Conselho 93/42/CEE, MDD, Classe IIb

Tipo de Dispositivo para ECG ambulatório	Tipo I
EMC	Classe 2B, Tipo BF

Especificações do software do sistema

Requisitos mínimos do sistema

- Resolução de ecrã 1024 x 768
- Windows® 2000, XP
- Processador Pentium de 300 MHz ou mais rápido
- RAM de 256 MB
- Disco rígido de 40 GB
- Rato e teclado
- Leitor de Disco Compacto
- Impressora com uma resolução de 300 dpi
- Duas portas USB 1.1 ou 2.0
- Gravador de CD ou equivalente para cópia de segurança de dados

Informações de encomenda

Software

101510	PCH-100 Software Office Holter 1 utilizador sem Gravador
101511	PCH-100 Software Office Holter 3 utilizadores em rede LAN sem Gravador
101512	PCH-200 Software Expert Holter 1 utilizador sem Gravador
101513	PCH-200 Software Expert Holter 3 utilizadores em rede LAN sem Gravador

Gravadores Holter

401702	HR-100 Gravador Holter com cabo de doente de 5 derivações
401703	HR-100 Gravador Holter com cabo de doente de 7 derivações
401705	HR-300 Gravador Holter com cabo de doente de 7 derivações

Acessórios

08113-0002	Kit de ligação de 3 canais do Holter
45002-0000	Eléctrodos Holter (500/embalagem)
08240-0000	Bolsa descartável do Holter
704546	Cabo do doente de 5 derivações, IEC, HR-100
704548	Cabo do doente de 7 derivações, IEC, HR-100
704550	Cabo do doente de 7 derivações, IEC, HR-300
704553	Bolsa de transporte e correias para HR-100
704554	Bolsa de transporte e correias para HR-300
704555	Adaptador Bluetooth USB

Welch Allyn European Customer Service

Navan Business Park, Dublin Road, Navan, County Meath, Ireland

Tel: +353 46 906 7790 Fax: +353 46 906 7754

www.welchallyn.com

WelchAllyn®

Advancing Frontline Care™

Ajudam-no a melhorar os cuidados dos doentes

Welch Allyn
Sistemas de Holter



WelchAllyn[®]

Advancing Frontline Care[™]



Sistemas de Holter da Welch Allyn – Fácil de utilizar, desenvolvido para satisfazer as suas necessidades.

Os sistemas Holter da Welch Allyn com seu software e gravadores exclusivos e intuitivos, contribuem para melhorar o conforto dos doentes graças ao seu design compacto e leve. Utilizando o software Office Holter ou o Expert Holter da Welch Allyn, o sistema pode ser configurado com um gravador digital compacto que possui a função de registo em 2 ou 3 canais para uma avaliação detalhada. Qualquer um dos sistemas proporciona-lhe dados rápidos e precisos que ajudam a racionalizar o seu fluxo de trabalho e aumentam a eficiência do seu consultório. Compatível com EMR.

Escolha um dos gravadores para trabalhar com o seu sistema de software preferido.



HR-100 da Welch Allyn

Gravador Holter numa apresentação pequena

- Registo em 2 ou 3 canais
- 24-48 horas de tempo de registo
- Detecção de pacemaker
- Transferência sem fios do ECG do doente em tempo real para verificar a qualidade e o posicionamento dos eléctrodos



HR-300 da Welch Allyn

Funções extras para para o utilizador exigente

Além das funções apresentadas no HR-100, o HR-300 oferece o seguinte:

- Ecrã para a pré-visualização de ECGs ou para a programação de testes em tempo real
- Inicialização à distância
- Taxas de amostragem programáveis a 200, 500 e 1.000 sps

Escolha o sistema de software que lhe dá as informações de que necessita.

Software Office Holter da Welch Allyn – PCH-100

FÁCIL DE UTILIZAR

- Menus intuitivos que lhe permitem programar facilmente o seu teste utilizando o Assistente do Teste de Inicialização (Start Test Wizard)

ANÁLISE DETALHADA

- Realce áreas chave para uma revisão posterior com as suas apresentações de resumos dos resultados
- Observe a pré-visualização directa do ECG para verificação da qualidade das derivações

RÁPIDO

- Transfira em apenas alguns minutos – os resultados podem estar prontos para uma revisão imediata mesmo antes do doente sair do consultório

VERSÁTIL

- Formate os seus relatórios para obter as informações que necessita no formato que deseja
- Ajuste os parâmetros clínicos para corresponderem às suas necessidades clínicas

Software Expert Holter da Welch Allyn – PCH-200

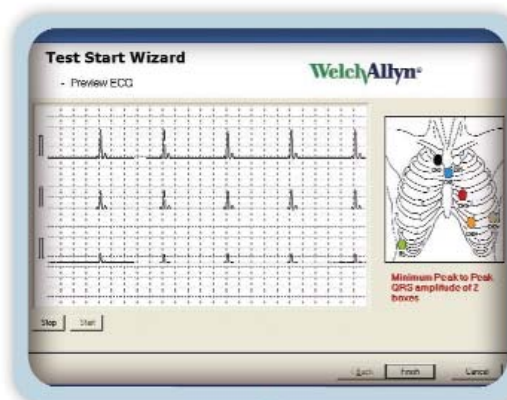
Além das funções oferecidas no software PCH-100, o PCH-200 oferece o seguinte:

ANÁLISE DETALHADA

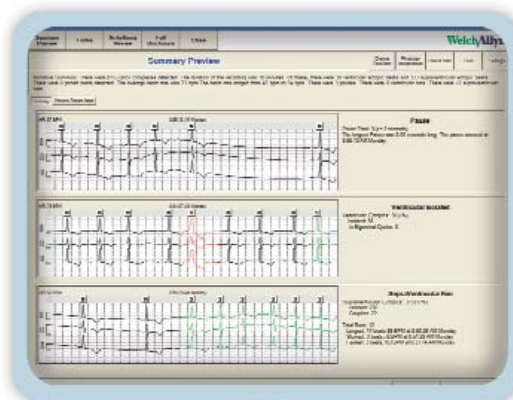
- Reveja as visualizações detalhadas dos resultados de qualquer ponto de entrada: Strips, Arritmias, Frequência cardíaca e modo de revisão de Full Disclosure
- Reveja e edite até ao nível de batimentos a partir de todos os modos de análise

FERRAMENTAS COMPLETAS DE EDIÇÃO

- Reclassifique os batimentos individualmente ou em tira de ECG
- Introduza/rotule/marque manualmente tiras de ECGs conforme necessário
- Identifique e classifique zonas com artefacto
- Configure os limites clínicos, as derivações utilizadas e os filtros
- Controle a velocidade e a resolução da revisão da de Full Disclosure com a função Auto-paginação (Autopaging)
- Registe os resultados ao mesmo tempo que se desloca através do processo de edição com a janela de interpretação de relatórios Flutuação (Floating)
- Utilize a função Reanalisar (Reanalyze) para eliminar um mau canal
- Informe do Holter por correio electrónico para revisão e consulta
- Funções administrativas com controlos de acesso através de senha para utilizar o seu programa em conformidade com HIPAA



Pré-visualização do ECG do doente em tempo real e sem fios para verificar a qualidade do sinal



A pré-visualização resumida do ECG do doente chama a atenção para anomalias graves