

# Welch Allyn Holter Systems

## Spesifikasjoner

### Karakteristikk for Holter registreringsenhet

	HR-100	HR-300
Lengde	96,5 mm	112 mm
Bredde	56 mm	78 mm
Høyde	18 mm	36 mm
Vekt*	198 g	283 g
Tastatur (kun HR 300)	Tastatur i elastomer med navigasjonstaster og dynamiske menyttaster	

\*med batteri(er) og pasientkabel

### Betjening

	HR-100	HR-300
Strømkilde	ett alkalisk batteri størrelse AA (LR6)	to alkaliske batterier størrelse AA (LR6)
Innsamlingsfrekvens	200 sps	200 sps
Registreringsperiode	Maksimalt 24 timers kontinuerlig bruk	
Lagringskapasitet	Minimum 256 MB	
Lagingsperiode	Dataene er gyldige i >5 år eller til minnekortet initialiseres	
Batterilevetid	48 timer eller til disken er full	
Pacemakerregistrering	ANSI/AAMI EC38-1998	
Effektiv A/D-oppløsning	2,5 uV	
Dynamisk område	+/- 300 mV	
Frekvensrespons	0,05 til 100 Hz	

### I overensstemmelse med gjeldende standarder

Den internasjonale elektrotekniske kommisjonen  
CAN/CSA C22.2 No. 601.1-M90  
IEC 60601-2-47, 2001; IEC 601-1-2, samsvarer med EN 55011, IEC 801-2 og IEC 801-3; EN 61000-4-2, 1999; EN 61000-4-3, 1995

American Advancement of Medical Instrumentation  
ANSI/AAMI EC38-1998

Australian Electromagnetic Compatibility  
AZ/NZS 3200-1-0

### Enhetsklassifisering

Oppfyller eller overgår rådsdirektivet 93/42/EØF, MDD, klasse IIb

AECG-enhet	Type type I
EMC	Klasse 2B, type BF

### Spesifikasjoner for systemprogramvaren

#### Minstekrav til systemet

- 1024 x 768 skjermopløsning
- Windows® 2000, XP
- 300 MHz Pentium-prosessor eller raskere
- 256 MB RAM
- 40 GB harddisk
- Mus og tastatur
- CD-leser
- Skriver med 300 dpi oppløsning
- USB 1.1 eller 2.0 – 2 USB-porter
- CD-brenner eller tilsvarende for sikkerhetskopiering av data

### Bestillingsinformasjon

#### Programvare

101510	PCH-100 PCH-100 Holter programvare uten opptaker, enbruker lisens
101511	PCH-100 LAN - Holter programvare uten opptaker, 3 bruker lisens
101512	PCH-200 Holter programvare uten opptaker, enbruker lisens
101513	PCH-200 LAN - Holter programvare uten opptaker, 3 bruker lisens

#### Holter registreringsenheter

401702	HR-100 Holter opptaker med pasientkabel, 5-avledninger
401703	HR-100 Holter opptaker med pasientkabel, 7-avledninger
401705	HR-300 Holter opptaker med pasientkabel, 7-avledninger

#### Tilbehør

08113-0002	3-kanals Holter tilkoblingssett
45002-0000	Holter-elektroder (500/pakning)
08240-0000	Holter-veske til engangsbruk
704546	5-avlednings-pasientkabel, IEC, HR-100
704548	7-avlednings-pasientkabel, IEC, HR-100
704550	7-avlednings-pasientkabel, IEC, HR-300
704553	HR-100 bæreveske og remmer
704554	HR-300 bæreveske og remmer
704555	USB Bluetooth adapter

Welch Allyn European Customer Service

Navan Business Park, Dublin Road, Navan, County Meath, Ireland

Tel: +353 46 906 7790 Fax: +353 46 906 7754

www.welchallyn.com

**WelchAllyn®**

Advancing Frontline Care™

Bidrar til å forbedre pasientomsorgen.

Welch Allyn  
**Holter Systems**



**WelchAllyn®**  
Advancing Frontline Care™



## Welch Allyn Holter Systems – Brukervennlige, effektive systemer tilpasset dine behov.

Welch Allyn Holter Systems inneholder brukervennlig programvare og registreringsenheter som gir bedre pasientcompliance på grunn av sin lette og kompakte profil. Programvarene Welch Allyn Office Holter og Welch Allyn Expert Holter gjør at systemene kan konfigureres med en kompakt, digital registreringsfunksjon med to eller tre kanaler, noe som gir en svært detaljert evaluering. Begge systemene gir deg raske og nøyaktige data som bidrar til å forbedre arbeidsflyten og gjøre arbeidsdagen mer effektiv.

### Velg en av registreringsenhetene til bruk sammen med ditt foretrukne programvaresystem



#### Welch Allyn HR-100

Holter-registrering i en svært liten enhet.

- Registrering i to eller tre kanaler
- 24-48 timers registreringstid
- Registrering av pacemakerslag
- Trådløs overføring av pasientens EKG i sanntid for å kontrollere kvaliteten på og plasseringen av elektrodene.



#### Welch Allyn HR-300

Kraftige funksjoner for krevende brukere

I tillegg til funksjonene som finnes i HR-100, tilbyr HR-300 følgende:

- Display for forhåndsvisning eller testprogrammering av EKG i sanntid
- Ekstern initialisering

Velg det programvaresystemet som gir deg den informasjonen du trenger.

## Welch Allyn Office Holter Software – PCH-100

### BRUKERVENNLIG

- De intuitive menyene gjør det enkelt å programmere testen ved hjelp av Start Test Wizard (veiviser for start av test).

### DETALJERT ANALYSE

- Merk viktige områder som skal analyseres videre ved hjelp av vår unike presentasjoner av oppsummeringsresultatene
- Se en direktevisning av EKG-en for å kontrollere avledningskvaliteten

### RASK

- Du kan overføre registreringene på få minutter – resultatene er klare for vurdering før pasienten forlater kontoret

### KRAFTIG

- Du kan formatere rapportene slik at informasjonen vises i det formatet du ønsker.
- Du kan justere kliniske parametere slik at de passer til behovene i praksisen din.

## Welch Allyn Expert Holter Software – PCH-200

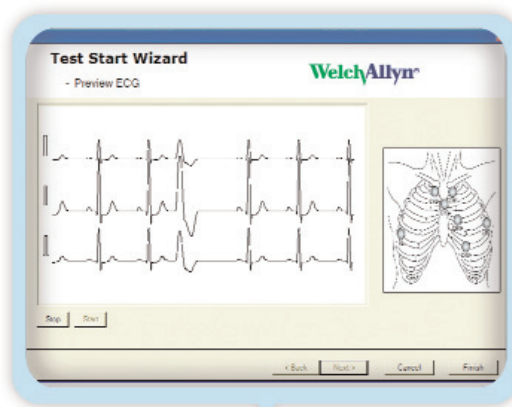
I tillegg til funksjonene som finnes i HR-100, tilbyr HR-200 følgende:

### DETALJERT ANALYSE

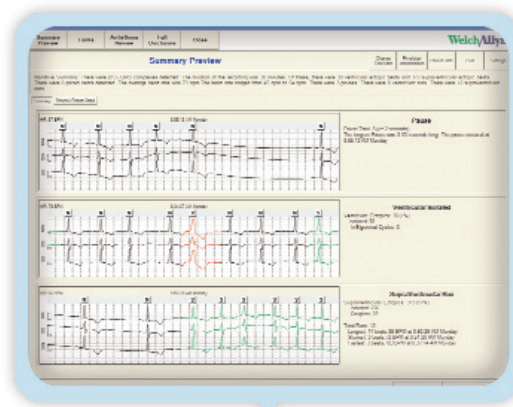
- Du kan gjennomgå resultatene fra alle inngangspunkter: Modi for vurdering av kurver, arytmier, hjerterytme og FD.
- Du kan gå gjennom og redigere på alle nivåer helt ned til hjerteslagsnivå i alle vurderingsmodier.

### OMFATTENDE REDIGERINGSVERKTØY

- Du kan gi nye betegnelser på hjerteslagene hver for seg eller som en kurve
- Du kan manuelt utheve/merke/sette inn EKG-strimler etter behov
- Du kan utheve/merke regioner som artefakter
- Du kan justere kliniske grenser samt avledninger og filtre som brukes
- Du kan kontrollere hastigheten til og oppløsningen av en full vurdering ved hjelp av Autopaging-funksjonen .
- Ved hjelp av det flytende rapporttolkningsvinduet kan du registrere resultatene etter hvert som du redigerer.
- Du kan bruke funksjonen Reanalyze (analyser på nytt) til å fjerne dårlige kanaler.
- Administrative funksjoner med passordkontroll sørger for at programmet er i samsvar med amerikanske HIPAA-regler



Trådløs forhåndsvisning av pasientens EKG i sanntid for å kontrollere kvaliteten på og plasseringen av signalene.



Forhåndsvisning med oppsummering av pasientens EKG fremhever alvorlige uregelmessigheter