

Systemi Holter Welch Allyn

Specifiche

Caratteristiche del Registratore Holter

	HR-100	HR-300
Lunghezza	96,5 mm	112 mm
Larghezza	56 mm	78 mm
Altezza	18 mm	36 mm
Peso*	198 g	283 g
Tastiera (solo HR-300)	Tastiera in elastomero con tasti menu e per navigazione	

*con batteria (o batteria) e cavo paziente

Funzionamento

	HR-100	HR-300
Fonte di alimentazione	una batteria alcalina AA (LR6)	due batterie alcalina AA (LR6)
Frequenza di campionamento	200 sps	200 sps
Durata di registrazione	massimo 24 ore in continuato	
Capacità di memoria	minimo 256 MB	
Durata memoria	i dati rimangono in memoria per oltre 5 anni o fino a successiva inizializzazione della scheda di memoria	
Durata della batteria	48 ore o fino a disco pieno	
Rilevamento pacemaker	ANSI/AAMI EC38-1998	
Risoluzione A/D effettiva	2.5 uV	
Campo dinamico	+/- 300 mV	
Risposta in frequenza	0.05 to 100 Hz	

Conformità agli standard normativi

International Electrotechnical Commission	CAN/CSA C22.2 No. 601.1-M90 IEC 60601-2-47, 2001; IEC 601-1-2, conforme a EN 55011, IEC 801-2, e IEC 801-3; EN 61000-4-2, 1999; EN 61000-4-3, 1995
American Advancement of Medical Instrumentation	ANSI/AAMI EC38-1998
Australian Electromagnetic Compatibility	AZ/NZS 3200-1-0

Classificazione dell'apparecchio

Conforme o superiore alla Direttiva del Consiglio 93/42/CEE, MDD, Classe IIb

Tipo di dispositivo AECG:	Tipo I
Compatibilità elettromagnetica (EMC):	Classe 2B, tipo BF

Specifiche del Sistema per il Software

Requisiti minimi del sistema

- 1024 x 768 risoluzione schermo
- Windows® 2000, XP
- Processore Pentium 300 MHz o più veloce
- 256 MB RAM
- 40 GB hard drive
- Mouse e tastiera
- Lettore di Compact Disc
- Stampante con risoluzione di 300 dpi
- 2 Porte USB 1,1 o 2,0
- Masterizzatore per scrittura su CD o equivalente per creare una copia dati di back-up

Informazioni per gli ordini

Software

101510	PCH-100 solo Software Holter senza Registratore
101511	PCH-100 LAN 3-user Software Holter senza Registratore
101512	PCH-200 solo Software Holter senza Registratore
101513	PCH-200 LAN 3-user Software Holter senza Registratore

Registratori Holter

401702	HR-100 Registratore Holter con Cavo Paziente a 5 Elettrodi
401703	HR-100 Registratore Holter con Cavo Paziente a 7 Elettrodi
401705	HR-300 Registratore Holter con Cavo Paziente a 7 Elettrodi

Accessori

08113-0002	Kit di aggancio Holter a 3 canali
45002-0000	Elettrodi per Holter (confezione da 500)
08240-0000	Custodia monouso per Holter
704546	Cavo paziente 5 fili, IEC, HR-100
704548	Cavo paziente 7 fili, IEC, HR-100
704550	Cavo paziente 7 fili, IEC, HR-300
704553	Astuccio e bretelle per HR-100
704554	Astuccio e bretelle per HR-300
704555	Adattatore Bluetooth USB

European Customer Service

Navan Business Park
Dublin Road, Navan, County Meath Ireland
Tel: +39 02 69 682 425
Fax: +39 02 69 633 697

WelchAllyn®

Advancing Frontline Care™

Per aiutarvi a migliorare l'assistenza al paziente

Systemi Holter

Welch Allyn



WelchAllyn[®]

Advancing Frontline Care[™]



Sistemi Holter Welch Allyn –

Sistemi potenti, facili da usare, e concepiti per soddisfare al meglio le Vostre esigenze.

I Sistemi Holter Welch Allyn, dotati di software e registratori facili da usare, leggeri e compatti, garantiscono una migliore compliance del paziente. Utilizzando il software Welch Allyn Office Holter o Welch Allyn Export Holter, i sistemi possono essere configurati con un registratore digitale compatto che prevede la registrazione su 2 o 3 canali per una valutazione più dettagliata. Entrambi i sistemi assicurano una rapida registrazione di dati accurati per una migliore efficienza operativa dell'ambulatorio medico.

Due registratori a scelta da utilizzare con il sistema software preferito



Welch Allyn HR-100

Sistema di registrazione Holter incredibilmente piccolo

- registrazione su 2 o 3 canali
- 24-48 ore di registrazione
- Rilevazione del pacemaker
- Trasferimento wireless dell'ECG del paziente in tempo reale per verificare la qualità e il posizionamento degli elettrodi



Welch Allyn HR-300

Funzioni potenti per l'operatore esigente

Oltre alle funzioni presenti nel registratore HR-100, HR-300 offre quanto segue:

- display per un'anteprima dell'ECG in tempo reale o per la programmazione dell'esame
- inizializzazione a distanza

Due sistemi software a scelta per ottenere le informazioni che si desiderano

Software Welch Allyn Office Holter – PCH-100

FACILE DA USARE

- I menù intuitivi consentono di programmare facilmente l'esame utilizzando lo Start Test Wizard

ANALISI DETTAGLIATA

- Con la funzione di presentazione riepilogativa dei risultati è possibile evidenziare le aree chiave per un'ulteriore analisi
- Visualizzazione in anteprima dell'ECG in tempo reale per verificare il corretto posizionamento e funzionamento delle derivazioni.

RAPIDO

- Trasferimento delle registrazioni in pochi minuti – i risultati sono pronti per un'analisi immediata ancor prima che il paziente lasci l'ambulatorio

EFFICACE

- Rapporti realizzati nel formato più idoneo a fornire le informazioni desiderate
- Parametri clinici adattati alle proprie esigenze di studio

Software Welch Allyn Expert Holter – PCH-200

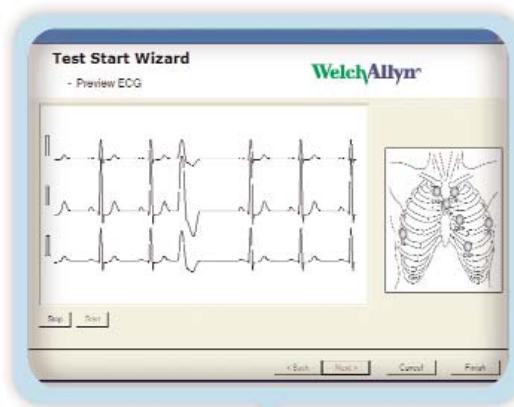
Oltre alle funzioni e caratteristiche del software PCH-100, PCH-200 offre:

ANALISI DETTAGLIATA

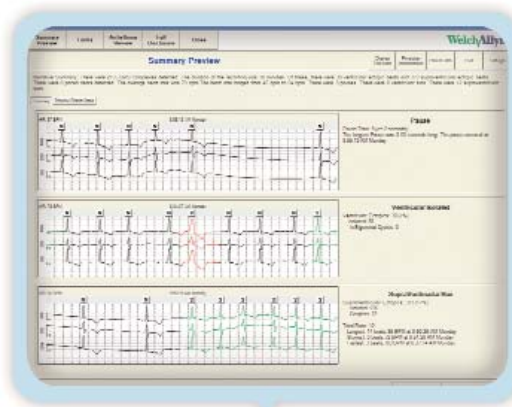
- Analisi nel dettaglio di tutti i risultati in qualsiasi modalità: modalità di analisi di Forme, Aritmie, Battito Cardiaco e FD
- Analisi e modifica visualizzazioni dati fino al livello di battito da qualsiasi modalità di analisi

STRUMENTI DI EDITING COMPLETI

- Rietichettatura battiti individuali o come forma
- Marcatura/etichettatura/inserimento manuale di tracciati ECG a seconda delle esigenze
- Marcatura ed etichettatura di regioni come artefatto
- Adeguamento dei limiti clinici, derivazioni utilizzate e filtri
- Controllo velocità e risoluzione della revisione del compattato con la funzione di Autopaging
- Registrazione dei risultati nel corso del processo di editing con la finestra di interpretazione dei rapporti Floating
- Uso della funzione di Rianalisi per eliminare un canale non buono
- Funzioni amministrative con controlli di password log-on di supporto al programma ai fini della conformità alle norme HIPAAA



Anteprima wireless dell'ECG del paziente in tempo reale per verificare la qualità del segnale e il corretto posizionamento



Anteprima riepilogo ECG del paziente per evidenziare gravi anomalie