

Systemes Holter Welch Allyn

Caracteristiques techniques

Caracteristiques de l'enregistreur Holter

	HR-100	HR-300
Longueur	96,5 mm	112 mm
Largeur	56 mm	78 mm
Hauteur	18 mm	36 mm
Poids*	198 g	425 g
Clavier (uniquement HR 300)	Clavier en elastomere avec touches de navigation et touches logicielles.	

*avec batterie(s) et cable patient

Fonctionnement

	HR-100	HR-300
Alimentation	une pile alcaline AA (taille LR6)	deux piles alcaline AA (taille LR6)
Cadence d'echantillonnage	200/s	200, 500, 1000/s
Duree de l'enregistrement	48 heures en continu max.	
Capacite de stockage	au moins 256 Mo	
Duree de stockage	Les donnees restent lisibles pendant plus de 5 ans ou jusqu'a ce que la carte memoire soit initialisee.	
Duree de vie de la batterie	48 heures ou jusqu'a ce que le support memoire soit plein	
Detection pacemaker	ANSI/AAMI EC38-1998	
Resolution A/D (effective)	2,5 mV	.5 mV
Plage dynamique	+/- 300 mV	
Reponse en frequence	de 0,05 a 100 Hz	de 0,05 a 250 Hz
Altitude de fonctionnement	700-1060 millibars	
Altitude de stockage	700-1060 millibars	

Conforme aux normes reglementaires

Commission Electrotechnique Internationale	CAN/CSA C22.2 No. 601.1-M90, IEC 60601-2-47, 2001 ; IEC 601-1-2, conforme aux normes EN 55011, IEC 801-2 et IEC 801-3; EN 61000-4-2, 1999 ; EN 61000-4-3, 1995
AAMI	ANSI/AAMI EC38-1998
Compatibilite electromagnetique australienne	AZ/NZS 3200-1-0

Classification de l'appareil

Satisfait aux exigences de la directive du Conseil 93/42/CEE, MDD, Classe IIb

Type d'appareil Holter ECG	Type I
CEM	Classe 2B, type BF

Exigences systeme pour le fonctionnement du logiciel

Conditions minimales requises

- Resolution 1024 x 768
- Windows® 2000, XP
- Processeur Pentium 300 MHz ou plus rapide
- 256 Mo de RAM
- Disque dur de 40 Go
- Souris et clavier
- Lecteur CD
- Imprimante avec une resolution de 300 dpi
- USB 1.1 ou 2.0 - 2 ports USB
- Graveur CD ou equivalent pour la sauvegarde des donnees

Informations pour vos commandes

Logiciels

101510	PCH-100 Logiciel independant sans enregistreur
101511	PCH-100 LAN Logiciel reseau 3 utilisateurs sans enregistreur
101512	PCH-200 Logiciel independant sans enregistreur
101513	PCH-200 LAN Logiciel reseau 3 utilisateurs sans enregistreur

Enregistreurs Holter

401702	Enregistreur Holter HR-100 avec cable patient a 5 derivations
401703	Enregistreur Holter HR-100 avec cable patient a 7 derivations
401705	Enregistreur Holter HR-300 avec cable patient a 7 derivations

Accessoires

08113-0002	Kit de preparation du patient pour un enregistrement a 3 canaux
45002-0000	Electrodes Holter (500/sacoche)
08240-0000	Petite sacoche jetable pour Holter
704546	Cable patient a 5 derivations, IEC, HR-100
704548	Cable patient a 7 derivations, IEC, HR-100
704550	Cable patient a 7 derivations, IEC, HR-300
704553	HR-100 Sacoche de transport et ceintures/sangles
704554	HR-300 Sacoche de transport et ceintures/sangles
704555	Adaptateur USB Bluetooth

Augmentez l'efficacite des soins pour vos patients

Systemes Holter
Welch Allyn



Welch Allyn France,
814 rue Charles de Gaulle, 77100 Mareuil les Meaux
Tel. 01 60 09 33 66
Fax. 01 60 09 67 97

Welch Allyn BENELUX
Staalweg 50, 2612 KK DELFT (NL)
Telefoon: 015-7505000, FAX: 015-7505050
E-mail: infonl@welchallyn.com

WelchAllyn®

Advancing Frontline Care™

WelchAllyn®

Advancing Frontline Care™



Systemes Holter Welch Allyn –

Des systemes conviviaux et performants, taillés sur mesure pour répondre à vos besoins.

Les systemes Holter Welch Allyn sont dotés d'un logiciel simple d'utilisation et d'enregistreurs qui, de par leur design compact et léger, facilitent le port par les patients. Les deux versions de logiciel Holter - Welch Allyn Office et Welch Allyn Expert - sont compatibles avec un enregistreur numérique compact qui enregistre à deux ou trois canaux pour une évaluation détaillée. Ces deux systemes vous fournissent très rapidement des données précises qui vous permettent de simplifier votre flux de travail et de travailler ainsi de manière plus efficace dans votre cabinet. Compatibles DME (Dossiers Médicaux Électroniques).

Choisissez l'enregistreur et le logiciel que vous souhaitez, nul souci de compatibilité !



Welch Allyn HR-100

Enregistrement Holter dans un appareil incroyablement petit

- Enregistrement à deux ou trois canaux
- 24-48 heures d'enregistrement
- Détection pacemaker
- Transmission sans fil d'ECG patient en temps réel pour vérifier la qualité et la pose des électrodes



Welch Allyn HR-300

Des fonctions performantes pour les utilisateurs exigeants

En plus des fonctions du HR-100, le HR-300 offre les caractéristiques suivantes :

- Affichage pour aperçu d'ECG en temps réel ou programmation test
- Initialisation à distance
- Taux d'échantillonnage programmables : 200, 500 et 1000 échantillons/seconde

Choisissez le système logiciel qui vous fournit les informations dont vous avez besoin.

Logiciel Holter Welch Allyn Office – PCH-100

SIMPLE D'UTILISATION

- Des menus intuitifs vous permettent de programmer aisément votre test en utilisant l'assistant de test « Start Test Wizard »

ANALYSE DÉTAILLÉE

- Marquez des zones clés pour une analyse approfondie grâce à nos présentations récapitulatives uniques en leur genre
- Vérifiez la qualité des dériviatives via l'aperçu d'ECG

RAPIDE

- Transférez les enregistrements en quelques minutes - les résultats sont prêts à être contrôlés quasi immédiatement, avant même que votre patient ait refermé la porte du cabinet

PERFORMANT

- Formatez vos rapports au format que vous souhaitez pour fournir au mieux les informations dont vous avez besoin
- Réglez les paramètres d'analyse pour répondre aux besoins de votre cabinet

Logiciel Holter Welch Allyn Expert – PCH-200

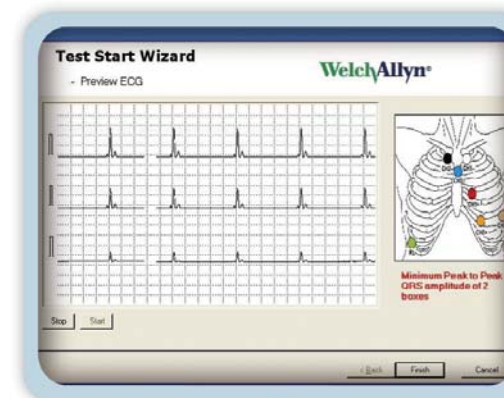
En plus des fonctions du logiciel PCH-100, le PCH-200 offre les caractéristiques suivantes :

ANALYSE DÉTAILLÉE

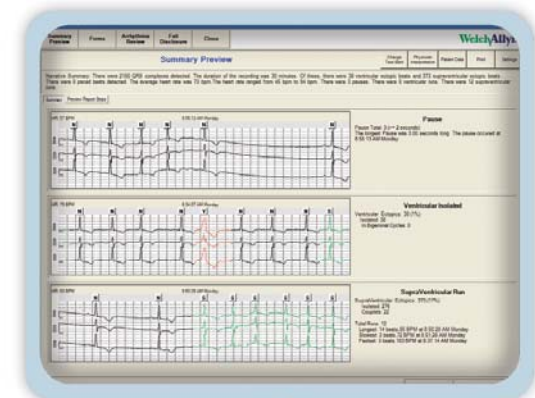
- Contrôlez les vues détaillées des résultats à partir de formats quelconques : morphologies, arythmies, fréquence cardiaque et Full Disclosure (affichage complet)
- Contrôlez et éditez les résultats battement par battement à partir de n'importe quel mode de revue

VASTES OUTILS D'ÉDITION

- Renommez les battements individuellement ou comme une forme complète
- Marquez/classifiez/insérez manuellement les bandes ECG selon vos besoins
- Marquez et renommez le tracé en tant que, par exemple, fibrillation auriculaire/flutter ou artefact
- Réglez les paramètres d'analyse, les dériviatives utilisées et les filtres
- Commandez la vitesse et la résolution du contrôle Full Disclosure avec la fonction de déroulement automatique (Autopaging)
- Enregistrez les résultats au fil de la procédure d'édition dans la fenêtre d'interprétation affichée à l'écran
- Utilisez la fonction de réanalyse pour éliminer un canal défectueux
- Rapports par email du Holter pour revue et consultation
- Connexion avec mot de passe pour les fonctions administratives : votre programme satisfait ainsi pleinement aux prescriptions de la loi HIPAA



Aperçu de l'ECG patient transmis sans fil en temps réel pour vérifier la qualité et la pose des électrodes



Un aperçu récapitulatif de l'ECG patient met en évidence les anomalies sérieuses.