

# Welch Allyn Holter -järjestelmät

## Tekniset tiedot

### Tallentimet

	HR-100	HR-300
Pituus	96,5 mm	112 mm
Leveys	56 mm	78 mm
Korkeus	18 mm	36 mm
Paino*	198 g	425 g
Näppäimistö (vain HR 300)	Elastomeerinäppäimet navigointi- ja valikkotoiminnoilla.	

\*sisältää pariston/paristot ja potilaskaapelin

### Toiminta

	HR-100	HR-300
Virtalähde	yksi AA (LR6) alkaliparisto	kaksi AA (LR6) alkaliparistoa
Näytteenottotaajuus	200 näytettä/sek	200, 500, 1000 näytettä/sek
Tallennusaika	Enintään 24 tuntia jatkuvaa tallennusta	
Tallennuskapasiteetti	Vähintään 256 Mt	
Säilyvyys	Vähintään 5 vuotta tai muistikortin alustamiseen asti	
Paristojen kesto	48 tuntia tai muistikortin täyttymiseen asti	
Tahdistintunnistus	ANSI/AAMI EC38-1998	
Tehollinen A/D-resoluutio	2,5 mV	0,5 mV
Dynaaminen alue	+/- 300 mV	
Taajuusvaste	0.05 - 100 Hz	0.05 - 250 Hz
Käyttökorkeus	700-1060 mbar	
Varastointikorkeus	700-1060 mbar	

### Standardien mukaisuus

IEC	CAN/CSA C22.2 No. 601.1-M90 IEC 60601-2-47, 2001; IEC 601-1-2, standardien EN 55011, IEC 801-2 ja IEC 801-3;
EN 61000-4-2, 1999; EN 61000-4-3, 1995 mukainen	
ANSI/AAMI	ANSI/AAMI EC38-1998
AZ/NZS	AZ/NZS 3200-1-0

### Laiteluokitus

Täyttää tai ylittää komission direktiivin 93/42/ETY, lääkintälaitteet, luokan IIb vaatimukset

Ambulatorinen EKG-laite Typpi 1

Sähkömagneettinen yhteensopivuus 2B, tyyppi BF

### Järjestelmän tiedot

#### Laitteiston minimivaatimukset

- Näytön resoluutio 1024 x 768
- Windows® 2000 tai XP
- Pentium 300 MHz
- Keskusmuisti 256 Mt
- Kiintolevy 40 Gt
- Hiiri ja näppäimistö
- CD-lukuasema
- Tulostin 300 dpi:n tarkkuudella
- 2 USB-porttia (USB 1.1/2.0)
- Kirjoittava CD-asema (tai vastaava) varmuuskopiotallennin

### Tilastiedot

#### Ohjelmistot

101510	PCH-100 paikallinen holter-ohjelmisto ilman tallenninta
101511	PCH-100 LAN kolmen käyttäjän holter-ohjelmisto ilman tallenninta
101512	PCH-200 paikallinen holter-ohjelmisto ilman tallenninta
101513	CH-200 LAN kolmen käyttäjän holter-ohjelmisto ilman tallenninta

#### Tallentimet

401702	HR-100 holter-tallennin, 5-johtiminen potilaskaapeli
401703	HR-100 holter-tallennin, 7-johtiminen potilaskaapeli
401705	HR-300 holter-tallennin, 7-johtiminen potilaskaapeli

#### Tarvikkeet

08113-0002	3-kanavainen kytkentäsarja
45002-0000	holter-elektrodit (500 kpl/laatikko)
08240-0000	kertakäyttöinen suojapussi
704546	5-johtiminen potilaskaapeli, IEC, HR-100
704548	7-johtiminen potilaskaapeli, IEC, HR-100
704550	7-johtiminen potilaskaapeli, IEC, HR-300
704553	HR-100-kantolaukku ja -hihnat
704554	HR-300-kantolaukku ja -hihnat
704555	USB-Bluetooth sovitin



Autamme sinua parantamaan potilaidesi hoitoa.

Welch Allyn  
Holter -järjestelmät



WelchAllyn®

Advancing Frontline Care™

WelchAllyn®

Advancing Frontline Care™



Valitse järjestelmäkokoontaminen, joka antaa sinulle tarvitsemasi tiedot

## Welch Allyn Office Holter -ohjelmisto – PCH-100

### HELPOKÄYTTÖINEN

- Selkeiden valikkotoimintojen avulla voit helposti ohjelmoida tutkimustiedot

### NOPEA

- Tallennusten siirto analysoitavaksi vain minuuteissa – voit tarkastella tuloksia jo ennen potilaan poistumista vastaanotolta

### TARKKA ANALYYSI

- Voit korostaa kiinnostavimmat alueet ja analysoida tietoja ainutlaatuisella yhteenvetotulosten esityksellä
- EKG:n reaaliaikainen esikatselu mahdollistaa signaalilaadun tarkistuksen

### TEHOKAS

- Voit muokata raportteja saadaksesi tarvitsemasi tiedot haluamassasi muodossa
- Voit säätää kliinisiä analyysiparametreja vastaanottosi tarpeiden mukaisesti

## Welch Allyn Holter -järjestelmät –

Tarpeisiisi suunnitellut käyttäjäystävälliset ja tehokkaat järjestelmät

Welch Allyn Holter -järjestelmät koostuvat helppokäyttöisestä analyysiohjelmistosta ja tallentimista, jotka kevyinä ja pienikokoisina parantavat osaltaan potilaan hoitomyönteisyyttä. Welch Allyn Office Holter- tai Welch Allyn Expert Holter -ohjelmistot käyttävät tarkan analyysin mahdollistavia kompakteja 2- tai 3-kanavaisia digitaalitallentimia. Molemmat ohjelmistovaihtoehdot tarjoavat nopeasti käyttöösi tarkat mittaus tiedot auttaen sinua tehostamaan vastaanottosi työkulkua ja hoitotyötä. Yhteensopiva sähköisten sairaskertomusjärjestelmien kanssa.

Molemmat tallentimet toimivat haluamasi analyysiohjelmiston kanssa.



## Welch Allyn HR-100

Holter-tallennin uskomattoman pienessä koossa

- 2- tai 3-kanavainen tallennus
- 24-48 tunnin tallennusaika
- Tahdistintunnistus
- Potilaan EKG-signaalien reaaliaikainen siirto signaalilaadun ja elektrodien asettelun varmistamiseksi



## Welch Allyn HR-300

Tehokkaita ominaisuuksia vaativalle käyttäjälle

HR-100 tallentimen ominaisuuksien lisäksi:

- EKG-signaalien reaaliaikainen esikatselu tai tutkimuksen ohjelmointi
- Tallentimen alustus potilaan luona
- Ohjelmitava näytteenottotaajuus 200, 500 ja 1000 näytettä/sek

## Welch Allyn Expert Holter -ohjelmisto – PCH-200

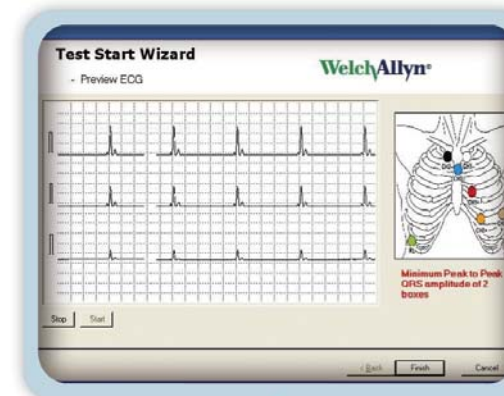
PCH-100-ohjelmiston ominaisuuksien lisäksi PCH-200 tarjoaa:

### TARKKA ANALYYSI

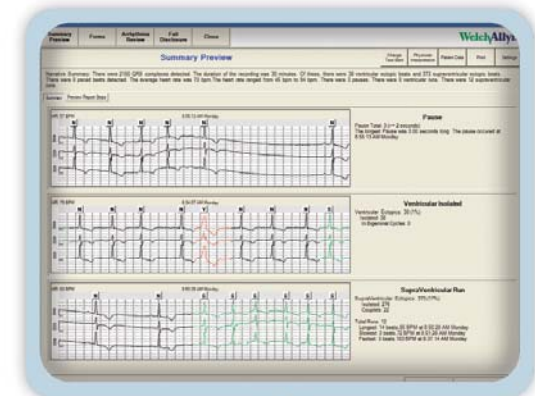
- Voit tarkastella yksityiskohtaisia analyysinäkömiä mistä tahansa aloitusikkunasta: Lyöntiluokat, Rytmihäiriöt, Syke ja Full Disclosure
- Tarkastelu ja muokaus lyöntitasolle asti jokaisesta tarkasteluikkunasta

### KATTAVAT MUOKKAUSTYÖKALUT

- Uudelleen nimeä lyönnit yksittäisinä tai lyöntiluokkana
- Merkitse, nimeä tai lisää EKG-näytteitä manuaalisesti
- Merkkaa ja uudelleennimeä alueita eteisvärinäksi/flutteriksi tai häiriöksi
- Säädä kliinisiä raja-arvoja, käytettäviä kanavia ja suodinasetuksia
- Hallitse Full Disclosure -tiedon esitystarkkuutta ja selausnopeutta
- Tallenna muutoksia editoinnin kuluessa käyttämällä kelluvaa tulkintaikkunaa
- Uudelleen analysointi toiminnolla voit poistaa huonolaatuisen kanavan
- Lähetä tutkimusraportteja sähköpostilla lausuntoa tai konsultointia varten
- HIPAA-yhteensopivuus taataan salasanasuojatuilla hallintotoiminnoilla



Potilaan EKG:n langaton reaaliaikainen esikatselu signaalilaadun ja elektrodien sijoittelun varmistamiseksi



Potilaan EKG-yhteenvedon esikatselu korostaa vakavat poikkeamat